

介護業務支援システム Care Contact Book

CCB 基本パッケージ

機能説明書

ご相談は無料です、お問い合わせはこちらまで。



668-0811 豊岡市鎌田86
有限会社 **サンエフシステム**

090-1488-0183 (担当:山)

0796-22-4552 yama@sanfff.com

ソフトウェア概要

本システムは、以下の介護サービスに対応した業務支援を行います：

訪問介護（ホームヘルプ）

通所介護（デイサービス）

短期入所生活介護（ショートステイ）

小規模多機能型居宅介護

サービス付き高齢者向け住宅

利用者様の、バイタルチェック、食事、排泄（誘導・便秘対策）など、日々のケア内容を簡単に記録でき、訪問時や施設利用時のご様子もスムーズに入力できます。

さらに、ご家族への連絡帳レポートも自動生成できるため、情報共有がスムーズに。

現場で実施されているきめ細やかな介護サービスを、スタッフの負担を増やすことなく記録可能。

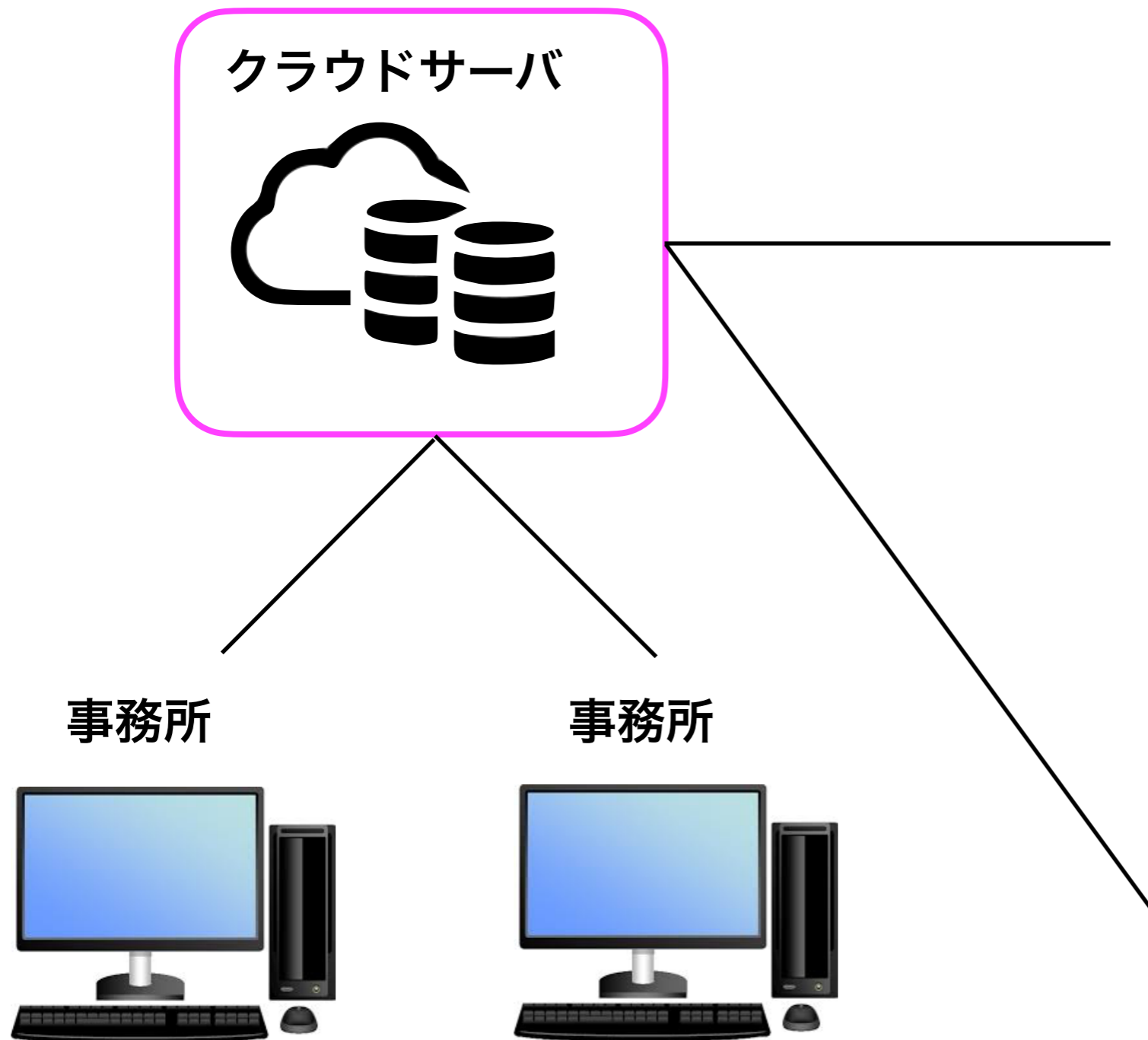
二重記録や転記作業の手間を削減し、ケアの質と業務効率を両立します。

パッケージプラン

・ CCB 基本パッケージ

プラン名

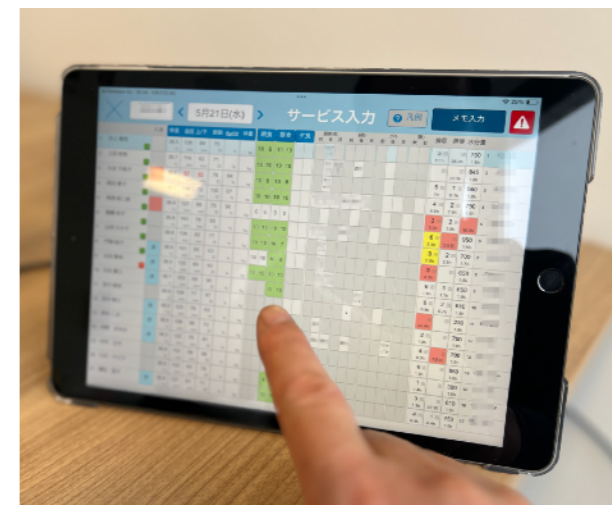
システム構成



訪問介護現場



施設介護現場



動作環境

【Windows】

Windows 11 Enterprise および Pro Edition (23H2、64 ビットのみ)

Windows 10 Enterprise および Pro Edition (22H2、64 ビットのみ)

CPU: Intel または AMD

RAM: 4 GB 以上

【Mac】

macOS Sequoia 15 (バージョン 21.1.1 でサポートを追加)

macOS Sonoma 14.0

CPU: Intel/Apple シリコン M1、M2 または M3

RAM: 8 GB 以上

【iPad】

iOS および iPadOS 18 (バージョン 21.1.1 でサポートを追加)

iOS および iPadOS 17

機能概要

機能一覧

【管理業務】

スタッフシフト管理	出勤予定表	(共P-05)スタッフシフト管理
サービス管理	サービス稼働表、サービス提供表印刷	(介P-06)サービス計画書策定
利用者案内表	訪問時刻表印刷	(介P-06)利用者案内表
ホワイトボード	本日のサービス案内	

【日常業務】

介護記録	バイタル（体温、血圧、脈拍、SpO2、体重）、食事量、服薬、排便、排尿、水分量、入浴、など	(介P-06)介護記録管理
ご家族連絡帳	施設利用時の様子、サービス入力より生成	(介P-06)ご家族連絡帳
業務日誌	サービス入力を下に生成	(介P-06)業務日誌
危機管理報告書	ヒヤリ・ハット、事故報告書、苦情報告書	(介P-06)危機管理報告書
食事管理	献立表、食事配膳管理	(介P-06)食事管理

- ・ スタッフの出勤情報（希望・承認・決定）を登録します。
- ・ 利用予定の施設利用者に関する案内情報を登録します。

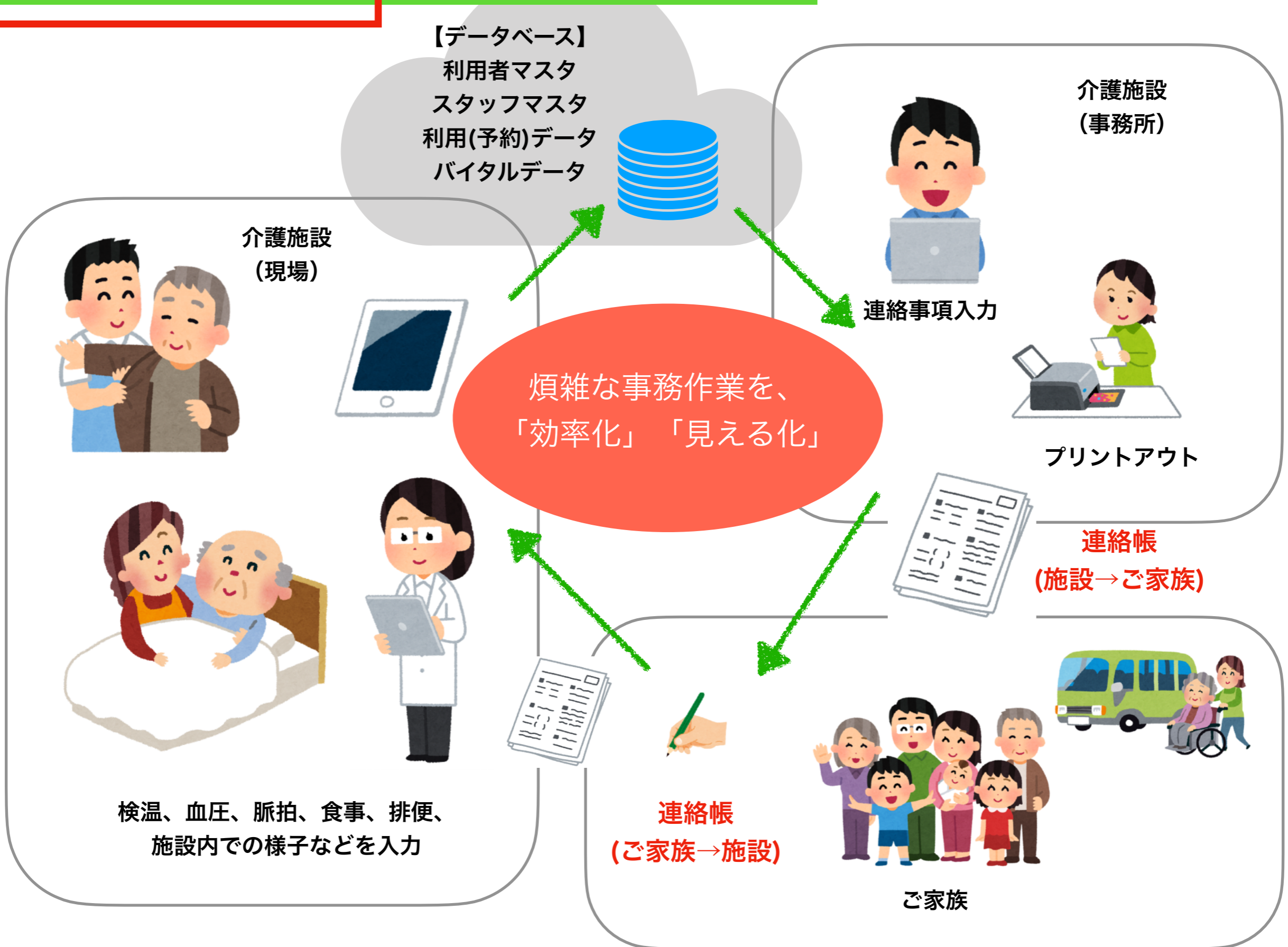
機能概要

機能一覧

分類	機能名	機能説明
管理	スタッフシフト作成	出勤予定を登録しシフトを調整する。
	サービス計画書	介護サービス予定を日毎、利用者毎に登録し、サービス稼働表、サービス提供表を印刷する。
	利用者案内表	予定されている介護サービスを月ごとに印刷し、スタッフと情報共有する。
	ホワイトボード表示	計画されたサービスを画面に表示する。
業務	介護記録管理	サービス入力 バイタル（体温、血圧、脈拍、SpO2、体重）、食事量、服薬、排便、排尿、水分量、入浴、などをiPadに入力する。
	ご家族連絡帳	施設利用時の様子を入力し、その他の情報をサービス入力より生成し印刷する。
	業務日誌	サービス入力をもとに情報を生成し印刷する。
	危機管理	ヒヤリ・ハットのの入力／印刷、事故報告書の入力／印刷、苦情報告書の入力／印刷。
	食事管理	施設内の献立表、食事配膳計画書を作成する。

業務フロー図

業務フロー図



1. 事前登録（2～3ヶ月前から）
 - ・ スタッフの出勤情報（希望・承認・決定）を登録します。
 - ・ 利用予定の施設利用者に関する案内情報を登録します。
2. 段取り登録
 - ・ 訪問介護や施設利用者の送迎に関する担当者・配車の段取りを登録します。
 - ・ 調理担当者、待機者、休憩時間のシフト調整を行います。
3. サービス入力
 - ・ バイタル（体温・血圧・脈拍・SpO₂・体重）を入力します。
 - ・ 食事量・服薬・排便・排尿・水分摂取量・入浴などの介護記録を入力します。
4. 連絡帳作成
 - ・ 利用者を送り届けた際にご家族へ渡す「連絡帳」を作成します。
5. 業務日誌
 - ・ 業務日誌の作成とともに、ヒヤリハット・事故報告書などを出力し、スタッフ間で情報を共有します。

システム画面

画面キャプチャ

メインメニュー



サービス入力

サービス入力

5月21日(水) サービス入力

入浴	体温	血圧 上/下	脈拍	SpO2	体重	朝食	昼食	夕食	排尿	排便	水分量
1	36.5	128/84	75	75	kg	10	5	10	10	4	7 900
2	36.7	114/62	71	71	kg	10	10	10	10	10	46.9h 1045
3	36.6	97/45	78	84	kg	10	8	10	8	2	5 710
4	36.7	134/72	100	97	kg	10	10	10	10	10	5 900
5	36.4	127/88	75	96	kg	0	0	0	0	0	4 88
6	36.8	143/78	68	68	kg	10	10	10	10	10	3.7h 1150
7	36.8	136/82	77	77	kg	10	10	10	7	10	4 850
8	36.5	101/85	62	62	kg	10	10	10	8	0	3 800
9	36.5	133/69	60	60	kg	10	10	10	10	0	6 650
10	36.7	103/58	86	86	kg	0	10				6 610
11	36.8	129/77	97	97	kg			1	0		1 380
12	36.5	123/78	63	63	kg		10	10			2 700
13	36.6	108/66	70	70	kg	2	7				4 700
14	36.5	122/75	81	81	kg	10	10				8 850
15	36.8	102/59	66	66	kg						1 300
16	36.6	103/55	79	79	kg	4	6				3 610

バイタル

5月21日(水)

体温 [°C]	血圧上 [mmHg]	血圧下 [mmHg]	脈拍 [回]	SpO2 [%]
36.5	133	69	60	***
再検	再検	再検	再検	再検
前回 5/20(火) 36.5	前回 5/20(火) 94	前回 5/20(火) 63	前回 5/20(火) 69	前回 5/20(火) ***
入力 8:56	入力 8:57	入力 8:57	入力 8:57	入力 時刻

一覧へ戻る 消音

システム画面

シフト管理

シフト管理

2025年 5月 16日~

当初予定 部門 表示 今月 凡例 管理者機能

役職・職種	氏名	1週目					2週目					3週目					4週目					5週目												
		16	17	18	19	20	21	22	23	24	25	26	27	28	29	30	31	1	2	3	4	5	6	7	8	9	10	11	12	13	14	15		
		金	土	日	月	火	水	木	金	土	日	月	火	水	木	金	土	日	月	火	水	木	金	土	日	月	火	水	木	金	土	日		
看護師	非																																	
介護士 管理者	常	●	B ⑤⑥⑦	B ②⑥⑦	S	明	●	●	B ⑤検査	B ⑥⑦	B ⑤⑥	●	E ②あんサポ	B ①	有	●	C ③⑦	B ⑥検査	E ③	S	明	●	E ②⑥	B ①⑦	E ②⑦	●	E ⑤⑦	B ③⑦運	●	S	明	●		
介護支援専門員	常	N ⑥	●	●	N ⑥	N ⑥	N ⑥	N ⑥	N	●	●	N 検査	N あんサポ	N ⑥健康	N	●	N	●	N ⑥	N 検査	N PM有	N	●	●	N	N ⑥	N ⑥運営	N	N	●	有			
介護士	常	明け	●	定巡	夜勤	明け	●	●	夜勤	明け	●	定巡	●	定巡	●	定巡	定巡	夜勤	明け	●	定巡	●	●	定巡	夜勤	明け	●	●	定巡	夜勤	明け	●	●	
介護士	常	●	夜勤	明け	●	定巡	定巡	定巡	●	定巡	定巡	夜勤	明け	●	定巡	定巡	定巡	定巡	夜勤	明け	●	定巡	●	●	夜勤	明け	●	定巡	夜勤	明け	●	定巡	C	
介護職	常	明	●	B ⑤⑥	E ①	●	B ⑥会議	S	明	●	E ②⑦検	S	明	●	E ③⑦	B ⑤	B ⑥⑧	B ③⑦	●	●	E ④⑦	B ①	●	C ②⑥検	B ④⑥	E ③⑧	S	明	●	●	E ④⑥⑦	B ②⑥		
介護士	非	BA ⑤⑦	AM ②8:30~	●	BA ①⑦	BA ⑤⑦	AM ③8:30~	BA ⑤⑦	BA ⑥⑦	●	●	BA ⑦	BA ⑤⑥あん	BA ⑤⑦	BA ②⑥	AM ⑥⑦8:30	●	●	BA ⑦	BA ③⑦検	BA ⑤⑥	BA ①⑥	BA ⑤⑦	●	●	BA ②	AM ③8:30~	BA ④⑤	BA ⑦検査	BA ⑤⑦	●	●		
看護師	非	●	B 土日休み	B 土日休み	B	B	●	B	B	B	B	●	B	B	B	●	●	B	B	B	B	●	B	●	●	B	●	●	B	C	B	B	●	B
看護師	非						AM 会議							AM							AM								AM					
看護師	非	G			G ④		会議		G おやつ				G ④検査			G ④				G			G					G ④			G 検査			
技能実習生 介護職	常	●	C ③⑧	W ①	●	E ③	W ①会議	●	E ④⑧日	B ②	S	明	●	W ②	B ④	S	明	●	W ②⑧	E ④	●	●	B ③	W ④	S	明	●	●	W ①	E ③	S	明		
技能実習生 介護職	常	E ④	●	B ③	W ④⑧	S	明 会議	●	B ③日本	W ①	●	E ③おやつ	●	S	明	●	W ②	B ①	●	C ②⑧	W ①	S	明	●	S	明	●	E ④	W ②日本	B ③⑧	W ①			
介護職	常	C ⑧検査日	W ①	E ④	●	●	S 会議	明	●	C ③おやつ	W ④⑧	B ②	●	●	W ①	E ⑧検査	S	明	●	W ①	S	明	●	E ③⑧	W ①	●	●	W ②検査	有	有	有	S		
介護職	常	W ②日本語	E ④検査	S	明	●	●	W ②	S	明	●	W ①	C ③⑧	E ④検査	●	B ③日本	B ①	W ②	●	●	●	E ③	W ④⑧	S	明	●	W ②⑧検	E ⑧	S	明	●	B ③		
介護職	常	B ③日本語	S	明	●	W ②検査	●	E ③⑧	●	E ④⑧	B ①	●	S	明	●	W ②日本	E ④検査	S	明	●	B ③	W ⑧	S	明	●	W ①検査	●	S	明	●	W ①	E ④⑧		
介護職	常	S	明	●	有	有	E ④⑧会	B ①	W ②日本	S	明	●	W ①	B ③	S	明	●	E ④⑧	S	明	●	●	有	有	有	有	有	有	有	有	有	●	●	
介護職	非	●	●	T ⑧土日ど	T ③検査	T ⑧12:15	T ②会議	T ④	T ①	●	T ③おや	T ⑧	●	T ⑧	T ⑧検査	T ①	●	T ①	●	T ②⑧	T ④	T ①	●	●	●	T ③⑧検	T ④	T ①	●	T ②⑧	T ①	●	T ②土日ど	
介護士	非	●	●	I ⑤	I ⑤	●	●	●	●	I ⑤	●	●	●	●	●	●	I ⑤	I ⑤	I ⑤	I ⑤	●	I ⑤	●	I ⑤	●	I ⑤	I ⑤	I ⑤	●	I ⑤	I ⑤	I ⑤	I ⑤	
介護士	非	L ①	●	●	L ②⑥	L ①	●	●	●	●	●	●	●	●	●	●	●	●	●	●	●	●	●	●	●	●	●	L ①	L ③⑥	L ④⑥	●	●	●	
介護職	非	B 17:00~	B	●	●	B	●	●	●	B	B	●	●	●	●	●	B	B	B	B	B	B	B	●	●	●	B	B	B	●	B	B	B	●

システム画面

業務日誌

ご家族連絡帳

AIによる文章校正機能

AIによる文章校正機能つき

その他

ITツールの正式な製品名

開発メーカー名

CCB 基本パッケージは、有限会社サンエフシステムが開発したソフトウェアです。

導入事例 2023年4月時点 2施設

※基本パッケージには、保守、導入サポートは含まれておりません。
別途ご用意いたします。

価格説明書

ITツール名	価格 (税抜)	備考
CCB 基本パッケージ	1,800,000円	システム本体の金額
CCB セットアップ ※システム稼働に必須	200,000円	初回マスタ登録 導入支援
合計	2,000,000円	

CCB 基本パッケージは、有限会社サンエフシステムが開発したソフトウェアです。

導入事例 2023年4月時点 2施設

※基本パッケージに含まれないお客様固有のご要望につきましては、別途お見積りをさせていただきます。

申請価格理由書

①【IT導入支援事業者名】

有限会社サンエフシステム

②【ITツール名】

CCB基本パッケージ

③【価格設定理由】

1 事業所につきクラウドサーバ設置 1,800,000円（税抜）
（接続するPC、iPadなどは顧客側で用意していただく。）

④【類似ITツールとの比較】

本システムは、介護施設の管理業務に必要な各種マスタを、細部に至るまで柔軟に登録・管理できるプラットフォームです。一般的な量販型パッケージソフトとは異なり、施設ごとのニーズに応じて利用者情報や管理項目の追加・削除が可能な「カスタム可能型プラットフォーム」となっております
（※カスタマイズ費用は別途）。

また、対応システムが少ないとされる「**小規模多機能型居宅介護**」にも対応しており、施設利用者はもちろん、スタッフにとっても働きやすい環境づくりを支援する、きめ細やかなサービス設計が特長です。

さらに、**他社パッケージソフトにはない「連絡帳作成機能」**を搭載。
多くの職員が長時間を要していた連絡帳作成業務を効率化し、大幅な時間短縮を実現します。

加えて、昨年度より搭載された**AIアシスト機能（文章作成補助機能）**により、文章作成の負担をさらに軽減。よりスムーズで質の高い記録作成をサポートします。